



空压·真空·辅助元件综合
样本编号:CB-024SC

减压阀

R1000·R2000·R3000

R4000·R6000·R8000-W-FP1 Series

压力表嵌入型, 结构紧凑。

● 配管口径: Rc1/8~Rc1

JIS 記号



RoHS

CAD

规格

项目	R1000-W	R2000-W	R3000-W	R4000-W	R6000-W	R8000-W
外观						
使用流体	压缩空气					
最高使用压力 MPa	1.0					
耐压力 MPa	1.5					
环境温度·流体温度 °C	5~60 注1					
设定压力 MPa	0.05~0.85					
溢流	带溢流机构					
配管口径 Rc 注2	1/8、1/4 (3/8需使用适配器)	1/4、3/8 (1/2需使用适配器)	1/4、3/8 (1/2需使用适配器)	1/4、3/8、1/2 (3/4需使用适配器)	3/4、1 (1 1/4需使用适配器)	3/4、1 (1 1/4需使用适配器)
重量 kg	0.16	0.31	0.45	0.7	1.0	1.6
标配件	压力表、面板安装用螺母					压力表

注1: 带数字显示式压力传感器PPX时, “R2”的环境温度、流体温度为5~50°C。

注2: 关于NPT螺纹、G螺纹, 请咨询本公司营业所。

选择项重量表

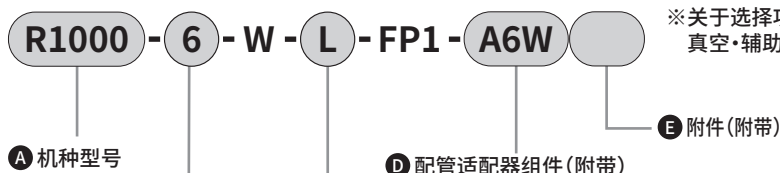
※请加算到标配件的重量上。

单位: kg

符号	压力表	配管适配器组件							附件		
	T※	A6W	A8W	A10W	A15W	A20W	A25W	A32W	BW	B3W	B4W
R1000	0	0.09	0.09	0.09					0.1	0.04	
R2000	0		0.16	0.16	0.16				0.15	0.06	0.17
R3000	0		0.16	0.16	0.16				0.17	0.07	
R4000	0		0.16	0.16	0.16	0.16			0.21	0.11	
R6000	0					0.53	0.53	0.53	0.34	0.11	
R8000	0					0.53	0.53	0.53	0.36		

符号	附件					
	G45P	G49P	G59P	G40P	G52P	R2
R1000	0.074	0.086	0.115	0.085	0.15	0.04
R2000	0.074	0.086	0.115	0.085	0.15	0.04
R3000	0.074	0.086	0.115	0.085	0.15	0.04
R4000	0.074	0.086	0.115	0.085	0.15	0.04
R6000	0.074	0.086	0.115	0.085	0.15	0.04
R8000	0.074	0.086	0.115	0.085	0.15	0.04

型号表示方法



※关于选择项的说明, 请参阅空压·真空·辅助元件综合(CB-024SC)。

A 機種型号					
R 1	R 2	R 3	R 4	R 6	R 8
0	0	0	0	0	0
0	0	0	0	0	0
0	0	0	0	0	0

符号	内容						
B 配管口径							
6	Rc1/8	●					
8	Rc1/4	●	●	●	●		
10	Rc3/8		●	●	●		
15	Rc1/2				●		
20	Rc3/4					●	●
25	Rc1					●	●

C 选择项		注1					
压力范围	无符号	0.05~0.85MPa	●	●	●	●	●
	L	0.05~0.35MPa	注2	●	●	●	●
溢流	无符号	带溢流机构	●	●	●	●	●
	N	无溢流型	●	●	●	●	●
压力表	无符号	带标准压力表(G401-W)	●	●	●	●	●
	T	无压力表(压力表安装口(1/4)为密封状态下组装)	●	●	●	●	●
	T8	压力表附加用(压力表安装口(1/4)为通气状态下组装)	●	●	●	●	●
	T6	附数字显示式压力传感器PPX用选择项 注3	●	●	●	●	●
流向	无符号	标准流向(左→右)	●	●	●	●	●
	X1	逆流(右→左)	●	●	●	●	●

D 配管适配器组件(附带)		注4、注5 参照CB-024SC					
无符号	无附件	●	●	●	●	●	●
A6W	Rc1/8配管适配器组件	●					
A8W	Rc1/4配管适配器组件	●	●	●	●		
A10W	Rc3/8配管适配器组件	●	●	●	●		
A15W	Rc1/2配管适配器组件		●	●	●		
A20W	Rc3/4配管适配器组件				●	●	●
A25W	Rc1配管适配器组件					●	●
A32W	Rc1 1/4配管适配器组件					●	●

E 附件(附带)		注6 参照CB-024SC					
无符号	无附件	●	●	●	●	●	●
BW	C形支撑件	●	●	●	●	●	●
B3W	L形支撑件	注7	●	●	●	●	
B4W	B形支撑件		●				
G45P	G45D-8-P10(L: G45D-8-P04)	●	●	●	●	●	●
G49P	G49D-8-P10(L: G49D-8-P04)	●	●	●	●	●	●
G59P	G59D-8-P10(L: G59D-8-P04)	●	●	●	●	●	●
G40P	G40D-8-P10(L: G40D-8-P04)	●	●	●	●	●	●
G52P	G52D-8-P10(L: G52D-8-P10)	●	●	●	●	●	●
R2	注3 数字显示式压力传感器:PPX-R10N-6M	●	●	●	●	●	●

型号选择时的注意事项

- 注1: 选择多个项目的选择项时, 请按从上到下顺序记载。
- 注2: 选择项“L”时, 压力表的显示范围为0~0.4MPa。
- 注3: 选择选择项“T6”时 附件(附带) 只可选择“无符号”或“R2”。数字式压力传感器PPX安装气口(Rc1/8)在通气状态下组装。
- 注4: 配管适配器组件和C形支撑件不能同时使用。
- 注5: 配管适配器组件附带连接件组件。
- 注6: 关于压力表的螺纹, 附带R螺纹的压力表。
- 注7: 关于L形支撑件的安装, 请参阅空压·真空·辅助元件综合(CB-024SC)。

关于外形尺寸图, 请参阅《空压·真空·辅助元件综合(CB-024SC)》的减压阀。

电动机执行器	空压气缸	助力装置	空压阀	FR L·辅助元件 电子元件	真空元件	主管路元件	流体控制阀	主管路元件	抗菌除菌过滤器	真空元件	流体控制阀
--------	------	------	-----	-------------------	------	-------	-------	-------	---------	------	-------



空压·真空·辅助元件综合
样本编号：CB-024SC

可逆流减压阀

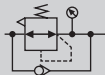
R1100·R2100·R3100

R4100·R6100·R8100-W-FP1 Series

内置逆流功能,使二次侧压力向一次侧流动。

● 配管口径：Rc1/8~Rc1

JIS符号



规格

项目	R1100-W	R2100-W	R3100-W	R4100-W	R6100-W	R8100-W
外观						
使用流体	压缩空气					
最高使用压力 MPa	1.0					
耐压力 MPa	1.5					
环境温度·流体温度 °C	5~60					
设定压力(注1) MPa	0.05~0.85					
溢流	带溢流机构					
配管口径 Rc 注4	1/8、1/4 (3/8需使用适配器)	1/4、3/8 (1/2需使用适配器)	1/4、3/8 (1/2需使用适配器)	1/4、3/8、1/2 (3/4需使用适配器)	3/4、1 (1 1/4需使用适配器)	3/4、1 (1 1/4需使用适配器)
重量 kg	0.16	0.31	0.45	0.7	1.0	1.6
标配品	压力表、面板安装用螺母					压力表

注1：选型时请务必研究与(空压·真空·辅助元件综合(CB-024SC))的背压对应的设定压力。

注2：带数字显示式压力传感器PPX时，“R2”的环境温度、流体温度为5~50°C。

注3：请使1次侧压力比2次侧压力高0.05MPa以上。

注4：关于NPT螺纹、G螺纹，请咨询本公司营业所。

选择项重量表

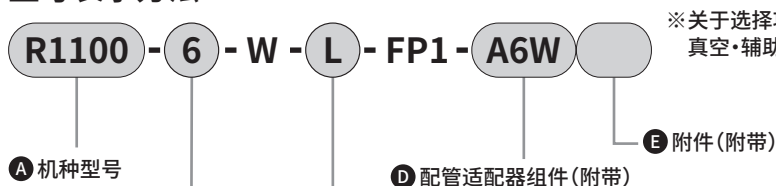
※请加算到标配品的重量上。

单位:kg

符号	压力表	配管适配器组件							附件		
	T※	A6W	A8W	A10W	A15W	A20W	A25W	A32W	BW	B3W	B4W
R1100	0	0.09	0.09	0.09					0.1	0.04	
R2100	0		0.16	0.16	0.16				0.15	0.06	0.17
R3100	0		0.16	0.16	0.16				0.17	0.07	
R4100	0		0.16	0.16	0.16	0.16			0.21	0.11	
R6100	0					0.53	0.53	0.53	0.34	0.11	
R8100	0					0.53	0.53	0.53	0.36		

符号	附件					
	G45P	G49P	G59P	G40P	G52P	R2
R1100	0.074	0.086	0.12	0.085	0.15	0.04
R2100	0.074	0.086	0.12	0.085	0.15	0.04
R3100	0.074	0.086	0.12	0.085	0.15	0.04
R4100	0.074	0.086	0.12	0.085	0.15	0.04
R6100	0.074	0.086	0.12	0.085	0.15	0.04
R8100	0.074	0.086	0.12	0.085	0.15	0.04

型号表示方法



※关于选择项的说明, 请参阅空压·真空·辅助元件综合(CB-024SC)。

A 机种型号					
R 1 1 0 0	R 2 1 0 0	R 3 1 0 0	R 4 1 0 0	R 6 1 0 0	R 8 1 0 0

符号	内容						
B 配管口径							
6	Rc1/8	●					
8	Rc1/4	●	●	●	●		
10	Rc3/8		●	●	●		
15	Rc1/2				●		
20	Rc3/4					●	●
25	Rc1					●	●

C 选择项		注1、注2					
压力范围	无符号	0.05~0.85MPa	●	●	●	●	●
	L	0.05~0.35MPa 注3	●	●	●	●	●
溢流	无符号	带溢流机构	●	●	●	●	●
	N	无溢流型	●	●	●	●	●
压力表	无符号	带标准压力表(G401-W)	●	●	●	●	●
	T	无压力表(压力表安装口(1/4)为密封状态下组装)	●	●	●	●	●
	T8	压力表附加用(压力表安装口(1/4)为通气状态下组装)	●	●	●	●	●
	T6	带数字显示式压力传感器PPX用选择项 注4	●	●	●	●	●
流向	无符号	标准流向(左→右)	●	●	●	●	●
	X1	逆流(右→左)	●	●	●	●	●

D 配管适配器组件(附带)		注5、注6 参照CB-024SC					
无符号	无附件	●	●	●	●	●	●
A6W	Rc1/8配管适配器组件	●					
A8W	Rc1/4配管适配器组件	●	●	●	●		
A10W	Rc3/8配管适配器组件	●	●	●	●		
A15W	Rc1/2配管适配器组件		●	●	●		
A20W	Rc3/4配管适配器组件				●	●	●
A25W	Rc1配管适配器组件					●	●
A32W	Rc1 1/4配管适配器组件					●	●

E 附件(附带)		注7 参照CB-024SC					
无符号	无附件	●	●	●	●	●	●
BW	C形支撑件	●	●	●	●	●	●
B3W	L形支撑件 注8	●	●	●	●	●	
B4W	B形支撑件		●				
G45P	G45D-8-P10(L: G45D-8-P04)	●	●	●	●	●	●
G49P	G49D-8-P10(L: G49D-8-P04)	●	●	●	●	●	●
G59P	G59D-8-P10(L: G59D-8-P04)	●	●	●	●	●	●
G40P	G40D-8-P10(L: G40D-8-P04)	●	●	●	●	●	●
G52P	G52D-8-P10(L: G52D-8-P10)	●	●	●	●	●	●
R2 注4	数字显示式压力传感器:PPX-R10N-6M	●	●	●	●	●	●

型号选择时的注意事项

- 注1: 选择多个项目的选择项时, 请按从上到下顺序记载。
- 注2: 无法变更单向阀和压力表的位置。若要使IN、OUT方向相反, 请在选择项一栏的末尾输入“X1”进行指定。
- 注3: 选择项“L”时, 压力表的显示范围为0~0.4MPa。
- 注4: 选择选择项“T6”时 附件(附带) 只可选择“无符号”或“R2”。数字式压力传感器PPX安装气口(Rc1/8)在通气状态下组装。
- 注5: 配管适配器组件和C形支撑件不能同时使用。
- 注6: 配管适配器组件附带连接件组件。
- 注7: 关于压力表的螺纹, 附带R螺纹的压力表。
- 注8: 关于L形支撑件的安装, 请参阅《空压·真空·辅助元件综合(CB-024SC)》。

关于外形尺寸图, 请参阅《空压·真空·辅助元件综合(CB-024SC)》的可逆流减压阀。

电动执行器	空压气缸	助力装置	空压阀	FRL·辅助元件 电子元件	真空元件	主管路元件	流体控制阀	主管路元件	抗菌除菌过滤器	真空元件	流体控制阀
-------	------	------	-----	------------------	------	-------	-------	-------	---------	------	-------