

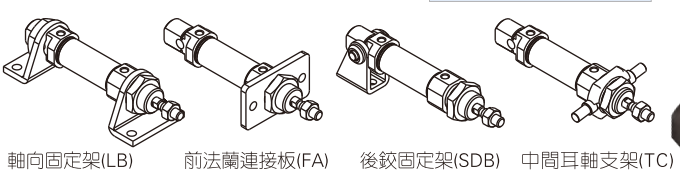


MI系列不銹鋼迷你氣缸

符合ISO6432標準

MI系列產品概覽

多種安裝附件



軸向固定架(LB) 前法蘭連接板(FA) 後鉸固定架(SDB) 中間耳軸支架(TC)

鉚合靚包結構

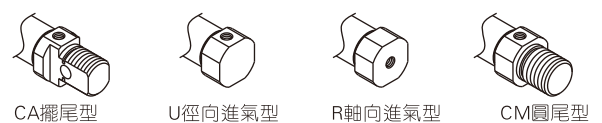
前後蓋與不銹鋼缸體採用鉚合靚包結構，連接可靠

多種缸徑可選

8、10、12、16、20 25 32 40等缸徑可選


多規格後蓋型式可選

有CA擺尾型、U徑向進氣型、R軸向進氣型、CM圓尾型後蓋可選
方便不同工况下的安裝與使用



CA擺尾型 U徑向進氣型 R軸向進氣型 CM圓尾型

多種規格氣缸可選



MI: 迷你氣缸(復動型) MIC: 迷你氣缸(復動緩衝可調型)

MSI: 迷你氣缸(單動伸出型) MTI: 迷你氣缸(單動引入型)

MID: 迷你氣缸(雙軸復動型)

MICD: 迷你氣缸(雙軸復動緩衝可調型)

MIJ: 迷你氣缸(雙軸復動行程可調型)

MICJ: 迷你氣缸(雙軸復動行程可調緩衝可調型)

多種行程可選

每種缸徑分別對應多種規格行程，方便選用

多種緩衝型式

可調氣緩衝結構與固定緩衝可選

氣缸理論出力表

單位：牛頓 (N)

| 氣缸 內徑 | 活塞杆 外徑 | 作動 方式 | 受壓面積 (mm ²) | 空氣壓力(MPa) | | | | | | | |
|----------|-----------|----------|----------------------------|-----------|-------|-------|-------|-------|-------|-------|-------|
| | | | | 0.1 | 0.2 | 0.3 | 0.4 | 0.5 | 0.6 | 0.7 | |
| 8 | 4 | 伸出單動 | 50.2 | - | 3.6 | 8.6 | 13.6 | 18.6 | 23.6 | 28.7 | |
| | | 引入單動 | 37.7 | - | 1.0 | 4.8 | 8.6 | 12.3 | 16.1 | 19.9 | |
| | | 復動 | 伸出 | 50.2 | 5.0 | 10.1 | 15.1 | 20.1 | 25.1 | 30.1 | 35.2 |
| | | | 拉側 | 37.7 | 3.7 | 7.5 | 11.3 | 15.1 | 18.8 | 22.6 | 26.4 |
| 10 | 4 | 伸出單動 | 78.5 | - | 5.9 | 13.8 | 21.6 | 29.5 | 37.3 | 45.2 | |
| | | 引入單動 | 65.9 | - | 3.4 | 10.0 | 16.6 | 23.2 | 29.8 | 36.4 | |
| | | 復動 | 伸出 | 78.5 | 7.9 | 15.7 | 23.6 | 31.4 | 39.3 | 47.1 | 55.0 |
| | | | 拉側 | 65.9 | 6.6 | 13.2 | 19.8 | 26.4 | 33.0 | 39.5 | 46.1 |
| 12 | 6 | 伸出單動 | 113.0 | - | 10.1 | 21.4 | 32.7 | 44.0 | 55.3 | 66.6 | |
| | | 引入單動 | 84.8 | - | 4.5 | 12.9 | 21.4 | 29.9 | 38.4 | 46.9 | |
| | | 復動 | 伸出 | 113.0 | 11.3 | 22.6 | 33.9 | 45.2 | 56.5 | 67.8 | 79.1 |
| | | | 拉側 | 84.8 | 8.5 | 17.0 | 25.4 | 33.9 | 42.4 | 50.9 | 59.4 |
| 16 | 6 | 伸出單動 | 201.0 | - | 14.6 | 34.7 | 54.8 | 74.9 | 95.0 | 115.1 | |
| | | 引入單動 | 172.7 | - | 8.9 | 26.2 | 43.5 | 60.8 | 78.0 | 95.3 | |
| | | 復動 | 伸出 | 201.0 | 20.1 | 40.2 | 60.3 | 80.4 | 100.5 | 120.6 | 140.7 |
| | | | 拉側 | 172.7 | 17.3 | 34.5 | 51.8 | 69.1 | 86.4 | 103.6 | 120.9 |
| 20 | 8 | 伸出單動 | 314.0 | - | 25.3 | 56.7 | 88.1 | 119.5 | 150.9 | 182.3 | |
| | | 引入單動 | 263.8 | - | 15.3 | 41.6 | 68.0 | 94.4 | 120.8 | 147.1 | |
| | | 復動 | 伸出 | 314.0 | 31.4 | 62.8 | 94.2 | 125.6 | 157.0 | 188.4 | 219.8 |
| | | | 拉側 | 263.8 | 26.4 | 52.8 | 79.1 | 105.5 | 131.9 | 158.3 | 184.7 |
| 25 | 10 | 伸出單動 | 490.6 | - | 43.1 | 92.2 | 141.3 | 190.3 | 239.3 | 288.4 | |
| | | 引入單動 | 412.1 | - | 27.4 | 68.6 | 109.8 | 151.1 | 192.3 | 233.5 | |
| | | 復動 | 伸出 | 490.6 | 49.1 | 98.1 | 147.2 | 196.2 | 245.3 | 294.4 | 343.4 |
| | | | 拉側 | 412.1 | 41.2 | 82.4 | 123.6 | 164.8 | 206.1 | 247.3 | 288.5 |
| 32 | 12 | 伸出單動 | 804.3 | 30.2 | 110.9 | 191.3 | 277.1 | 352.1 | 432.6 | 513.0 | |
| | | 引入單動 | 691.2 | 19.1 | 88.2 | 157.4 | 226.5 | 295.6 | 364.7 | 438.8 | |
| | | 復動 | 伸出 | 804.3 | 80.4 | 160.9 | 241.3 | 321.7 | 402.2 | 482.6 | 563.0 |
| | | | 拉側 | 691.2 | 69.1 | 138.2 | 207.4 | 276.5 | 345.6 | 414.7 | 483.8 |
| 40 | 16 | 伸出單動 | 1256.6 | 64.7 | 190.3 | 316.0 | 441.7 | 567.3 | 693.0 | 818.7 | |
| | | 引入單動 | 1055.6 | 44.6 | 150.1 | 255.7 | 361.2 | 466.8 | 572.4 | 677.9 | |
| | | 復動 | 伸出 | 1256.6 | 125.7 | 251.3 | 377.0 | 502.6 | 628.3 | 754.0 | 879.6 |
| | | | 拉側 | 1055.6 | 105.6 | 211.1 | 316.7 | 422.2 | 527.8 | 633.4 | 738.9 |

安裝與使用(通用性)

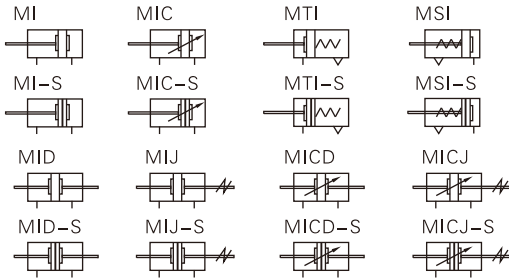


- 1、工作中負載有變化時，應選用輸出力充裕的氣缸；
- 2、在高溫或者腐蝕性條件下，應選用相應的耐高溫或耐腐蝕性氣缸；
- 3、在濕度大，粉塵多，或者有水滴、油塵、焊渣的場合，氣缸應採取必要的防護措施；
- 4、氣缸接入管道前，必須清除管道內臟物，防止雜物進入氣缸內；
- 5、氣缸使用介質應經過40 μm以上濾芯過濾後方可使用；
- 6、在低溫環境下，應採取抗凍措施，防止系統中的水分凍結；
- 7、氣缸使用前應經空載試運轉，運轉前將緩衝調至最小，逐步放鬆，以免產生過大衝擊而損傷氣缸；
- 8、氣缸在工作過程中應盡可能避免受側向載荷，以維持氣缸的正常工作和延長使用壽命；
- 9、氣缸拆下長時間不使用，要注意表面防銹，進排氣口應加防塵堵帽，特別注意：前、後蓋不可拆卸。

MI系列



符號



產品特性

- 1、符合ISO6432標準(Φ8~Φ25);
- 2、前後蓋帶固定式防撞墊,可減少氣缸的換向衝擊;
- 3、多種後蓋形式,使氣缸安裝更方便;
- 4、前後蓋與不銹鋼缸體採用鋁合靚包結構,連接可靠;
- 5、不銹鋼材質活塞杆及缸體,使氣缸能適應一般腐蝕性工作環境;
- 6、多種規格的氣缸及氣缸安裝附件可供客戶選擇使用。

規格

| 內徑(mm) | 8 | 10 | 12 | 16 | 20 | 25 | 32 | 40 |
|-------------|---|----|----|----|-------|----|-------|----|
| 動作型式 | 復動型、單動伸出型、單動引入型 | | | | | | | |
| | - 復動緩衝型 | | | | | | | |
| 工作介質 | 空氣(經40 μm以上濾網過濾) | | | | | | | |
| 使用壓力範圍 | 復動型: 0.15~1.0MPa(22~145psi)(1.5~10.0bar) 單動型: 0.2~1.0MPa(28~145psi)(2.0~10.0bar) | | | | | | | |
| 保證耐壓力 | 1.5MPa(215psi)(15bar) | | | | | | | |
| 工作溫度 °C | -20~70 | | | | | | | |
| 使用速度範圍 mm/s | 復動型: 30~800 單動型: 50~800 | | | | | | | |
| 行程公差範圍 | 0~150 ^{+1.0} ₀ >150 ^{+1.5} ₀ | | | | | | | |
| 緩衝型式 | MIC系列: 可調緩衝 其它系列: 防撞墊 | | | | | | | |
| 接管口徑 | M5 x 0.8 | | | | PT1/8 | | PT1/4 | |

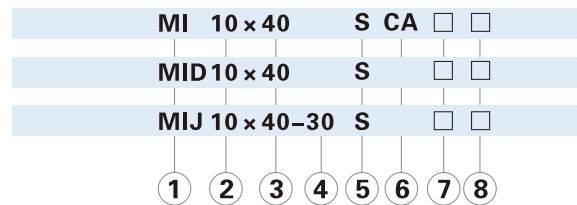
另: 傳感器的選配詳見P413頁。

行程

| 內徑(mm) | | 標準行程(mm) | | | | | | | | | | | | | | | | 最大行程 | 容許行程 | | | |
|--------|-------------|----------|-----|-----|-----|-----|-----|-----|-----|-----|-----|-----|-----|-----|-----|-----|-----|------|------|-----|-----|---|
| | | 10 | 15 | 20 | 25 | 30 | 40 | 50 | 60 | 75 | 80 | 100 | 125 | 150 | 160 | 175 | 200 | | | | | |
| MI | 8 | 10 | 15 | 20 | 25 | 30 | 40 | 50 | 60 | 75 | 80 | 100 | 125 | 150 | 150 | 200 | | | | | | |
| | 10 | 10 | 15 | 20 | 25 | 30 | 40 | 50 | 60 | 75 | 80 | 100 | 125 | 150 | 160 | 175 | 200 | 200 | 200 | | | |
| | 12 | 10 | 15 | 20 | 25 | 30 | 40 | 50 | 60 | 75 | 80 | 100 | 125 | 150 | 160 | 175 | 200 | 250 | 250 | 500 | | |
| MI | 16 | 10 | 15 | 20 | 25 | 30 | 40 | 50 | 60 | 75 | 80 | 100 | 125 | 150 | 160 | 175 | 200 | 250 | 300 | 500 | 600 | |
| | MIC | 20 | 25 | 32 | 40 | 350 | 400 | 450 | 500 | 500 | 800 | | | | | | | | | | | |
| MID | 8 | 10 | 15 | 20 | 25 | 30 | 40 | 50 | 60 | 75 | 80 | 100 | 100 | - | | | | | | | | |
| | 10 | 10 | 15 | 20 | 25 | 30 | 40 | 50 | 60 | 75 | 80 | 100 | 100 | - | | | | | | | | |
| | 12 | 10 | 15 | 20 | 25 | 30 | 40 | 50 | 60 | 75 | 80 | 100 | 125 | 150 | 160 | 175 | 200 | 200 | - | | | |
| MID | 16/20 | 10 | 15 | 20 | 25 | 30 | 40 | 50 | 60 | 75 | 80 | 100 | 125 | 150 | 160 | 175 | 200 | 250 | 300 | 300 | - | |
| | MIJ | 25 | 10 | 15 | 20 | 25 | 30 | 40 | 50 | 60 | 75 | 80 | 100 | 125 | 150 | 160 | 175 | 200 | 250 | 300 | 300 | - |
| | MICD | 32 | 10 | 15 | 20 | 25 | 30 | 40 | 50 | 60 | 75 | 80 | 100 | 125 | 150 | 160 | 175 | 200 | 250 | 300 | 500 | - |
| MICJ | 40 | 350 | 400 | 450 | 500 | 500 | 800 | | | | | | | | | | | | | | | |
| | 500 | - | - | | | | | | | | | | | | | | | | | | | |
| MSI | 8\10\12 | 10 | 15 | 20 | 25 | 30 | 40 | 50 | - | - | | | | | | | | | | | | |
| | 16 | 10 | 15 | 20 | 25 | 30 | 40 | 50 | 60 | 75 | 80 | 100 | - | - | | | | | | | | |
| | 20\25\32\40 | 10 | 15 | 20 | 25 | 30 | 40 | 50 | 60 | 75 | 80 | 100 | 125 | 150 | - | - | | | | | | |

[注] 其它特殊行程請與本公司聯系。

成品訂購碼



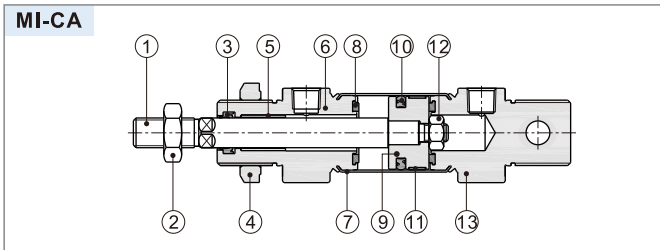
| ①規格代號 | ②缸徑 | ③行程 | ④調整行程 | ⑤磁石代號 | ⑥後蓋型式 | ⑦固定型式 [注2] | ⑧牙型代碼 | |
|---------------------------|------------------------|--------|-------|--------------------|--------------------------|--|------------------|--|
| MI: 迷你氣缸(復動型) | 8 10 12 16 20 25 32 40 | 詳見行程列表 | 無此代碼 | 空白: 不附磁石 S: 附磁石 | 詳細內容見下表 | 空白: 無安裝附件 FA: 前法蘭連接板 SDB: 後鉸固定架 LB: 軸向固定架 TC: 中間耳軸支架 | 空白: PT牙 G: G牙 | |
| MIC: 迷你氣缸(復動緩衝可調型) | 16 20 25 32 40 | | | | | | | |
| MSI: 迷你氣缸(單動伸出型) [注1] | | | | | | | | |
| MTI: 迷你氣缸(單動引入型) | 8 10 12 16 20 25 32 40 | | | | | | | |
| MID: 迷你氣缸(雙軸復動型) | | | | | 10 20 30 40 50 75 100 | 無此代碼 | | 空白: 無安裝附件 FA: 前法蘭連接板 LB: 軸向固定架 TC: 中間耳軸支架 |
| MICD: 迷你氣缸(雙軸復動緩衝可調型) | 16 20 25 32 40 | | | | | | | |
| MIJ: 迷你氣缸(雙軸復動行程可調型) | 8 10 12 16 20 25 32 40 | | | | | | | |
| MICJ: 迷你氣缸(雙軸復動行程可調緩衝可調型) | 16 20 25 32 40 | | | | | | | |

[注1] 單動伸出型是指通氣時活塞杆伸出,前置彈簧被壓縮,斷氣時活塞杆在彈簧復力作用下縮回復位;
單動引入型是指通氣時活塞杆縮回,後置彈簧被壓縮,斷氣時活塞杆在彈簧復力作用下伸出復位。
[注2] 安裝附件請參考P77~78頁。

| 規格 | 後蓋型式 | 適用缸徑 |
|-----|----------|---------|
| MI | CA: 擺尾型 | Φ8~Φ25 |
| | U: 徑向進氣型 | Φ8~Φ40 |
| | R: 軸向進氣型 | Φ16~Φ40 |
| MSI | CM: 圓尾型 | Φ16~Φ40 |
| | CA: 擺尾型 | Φ16~Φ25 |
| MIC | U: 徑向進氣型 | Φ16~Φ40 |
| | CM: 圓尾型 | Φ16~Φ40 |
| | 其它 | 無此代碼 |

MI系列

內部結構及主要零件材質

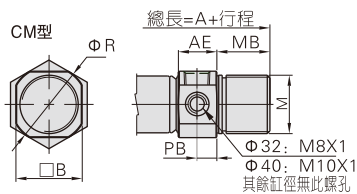
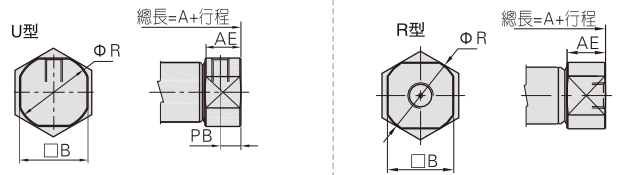
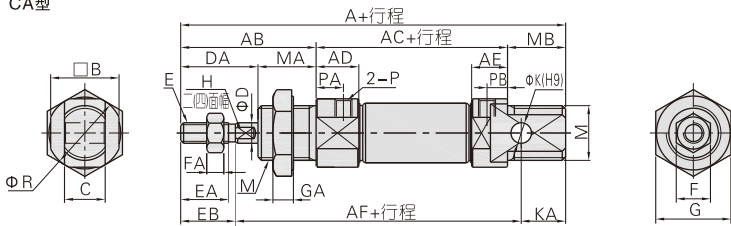


| 序號 | 名稱 | 材質 | 序號 | 名稱 | 材質 |
|----|------|---------------------------------|----|------|------------------------|
| 1 | 活塞杆 | SUS304 | 8 | 防撞墊 | TPU |
| 2 | 六角螺帽 | 碳鋼 | 9 | 活塞 | SUS303(Φ8~Φ12)\鋁合金(其它) |
| 3 | 前蓋O令 | NBR | 10 | 活塞O令 | NBR |
| 4 | 六角螺帽 | 碳鋼 | 11 | 耐磨墊 | 耐磨材料 |
| 5 | 襯套 | 耐磨材料 | 12 | 六角螺帽 | 碳鋼 |
| 6 | 前蓋 | 鋁合金 | 13 | 後蓋 | 鋁合金 |
| 7 | 缸體 | SUS304(Φ8~Φ12)\SUS316L(Φ16~Φ40) | | | |

外部規格

MI

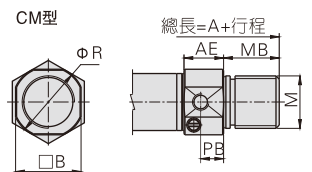
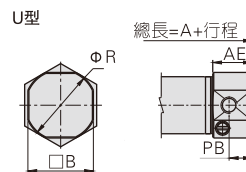
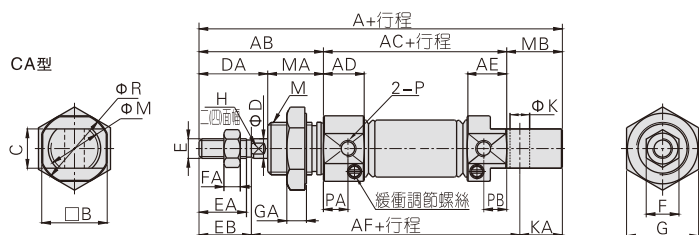
CA型



| 缸徑符號 | A | | | | AE | | | | AF | B | C | D | DA | E | EA | EB | F | FA | G | GA | H | K | KA | M | MAMB | P | PA | PB | R | | | |
|------|-----|-------|-----|-----|----|--------|--------|-------|------|-------|------|----|----|----|----------|------|------|----|---|----|---|-------|----|----|----------|----|----|--------|-----|-----|---------|------|
| | CA | U | R | CM | CA | U/R/CM | U/R/CM | CA/CM | | | | | | | | | | | | | | | | | | | | | | | | |
| 8 | 86 | 74 | - | - | 28 | 46 | 11.5 | 9.5 | 9.5 | 64 | 15 | 8 | 4 | 16 | M4×0.7 | 10.5 | 12 | 7 | 3 | 17 | 6 | - | 4 | 10 | M12×1.25 | 12 | 12 | M5×0.8 | 7 | 5 | 5 | 17 |
| 10 | 86 | 74 | - | - | 28 | 46 | 11.5 | 9.5 | 9.5 | 64 | 15 | 8 | 4 | 16 | M4×0.7 | 10.5 | 12 | 7 | 3 | 17 | 6 | - | 4 | 10 | M12×1.25 | 12 | 12 | M5×0.8 | 7 | 5 | 5 | 17 |
| 12 | 105 | 88 | - | - | 38 | 50 | 12.5 | 10.5 | 10.5 | 75 | 18 | 12 | 6 | 21 | M6×1.0 | 14.5 | 16 | 10 | 5 | 22 | 6 | 5(□) | 6 | 14 | M16×1.5 | 17 | 17 | M5×0.8 | 8 | 6 | 6 | 20 |
| 16 | 111 | 94 | 94 | 111 | 38 | 56 | 12.5 | 10.5 | 10.5 | 82 | 20 | 12 | 6 | 21 | M6×1.0 | 14.5 | 16 | 10 | 5 | 22 | 6 | 5(□) | 6 | 13 | M16×1.5 | 17 | 17 | M5×0.8 | 8 | 6 | 6 | 22 |
| 20 | 126 | 106 | 106 | 126 | 44 | 62 | 14.5 | 14.5 | 14.5 | 95.5 | 25 | 16 | 8 | 24 | M8×1.25 | 18 | 19.5 | 12 | 6 | 29 | 7 | 6(□) | 8 | 11 | M22×1.5 | 20 | 20 | PT1/8 | 7.5 | 7.5 | 7.5 | 29 |
| 25 | 137 | 114.5 | 115 | 137 | 50 | 65 | 16 | 16 | 16 | 104.5 | 30 | 16 | 10 | 28 | M10×1.25 | 20 | 21.5 | 17 | 6 | 29 | 7 | 8(四) | 8 | 11 | M22×1.5 | 22 | 22 | PT1/8 | 8 | 8 | 8 | 33.5 |
| 32 | - | 125 | 126 | 140 | 58 | - | 16.5 | - | 16.5 | - | 34.5 | - | 12 | 28 | M10×1.25 | 18.5 | 20 | 17 | 6 | 36 | 7 | 10(四) | - | - | M30×1.5 | 30 | 14 | PT1/8 | 9 | - | 8/9 | 37.5 |
| 40 | - | 158 | 158 | 174 | 69 | - | 22 | - | 22 | - | 42.5 | - | 16 | 34 | M12×1.25 | 22.5 | 24 | 17 | 7 | 46 | 8 | 14(四) | - | - | M38×1.5 | 35 | 16 | PT1/4 | 12 | - | 11.5/12 | 46.5 |

[注] 附磁型與不附磁型之尺寸相同。

MIC Φ16~Φ25



| 缸徑符號 | A | | | | AE | | | | AF | B | C | D | DA | E | EA | EB | F | FA | G | GA | H | K | KA | M | MAMB | P | PA | PB | R |
|------|-------|-------|-------|----|-------|------|-------|-------|----|----|----|----|----------|------|------|----|---|----|---|------|---|----|---------|----|------|--------|-----|-----|------|
| | CA/CM | U | CA/CM | U | CA/CM | U | CA/CM | U | | | | | | | | | | | | | | | | | | | | | |
| 16 | 111 | 94 | 38 | 56 | 12.5 | 12 | 12 | 82 | 20 | 12 | 6 | 21 | M6×1.0 | 14.5 | 16 | 10 | 5 | 22 | 6 | 5(□) | 6 | 13 | M16×1.5 | 17 | 17 | M5×0.8 | 7.5 | 7 | 22 |
| 20 | 126 | 106 | 44 | 62 | 14.5 | 14.5 | 14.5 | 95.5 | 25 | 16 | 8 | 24 | M8×1.25 | 18 | 19.5 | 12 | 6 | 29 | 7 | 6(□) | 8 | 11 | M22×1.5 | 20 | 20 | PT1/8 | 7.5 | 7.5 | 29 |
| 25 | 137 | 113.5 | 50 | 65 | 16 | 16 | 16 | 104.5 | 30 | 16 | 10 | 28 | M10×1.25 | 20 | 21.5 | 17 | 6 | 29 | 7 | 8(四) | 8 | 11 | M22×1.5 | 22 | 22 | PT1/8 | 8 | 8 | 33.5 |

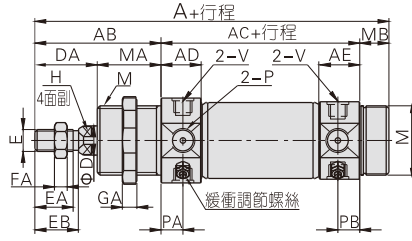
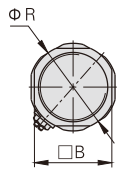
[注] 附磁型與不附磁型之尺寸相同。

不銹鋼迷你氣缸(ISO6432)

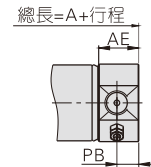
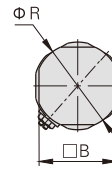
MI系列

MIC $\Phi 32/\Phi 40$

CM型



U型

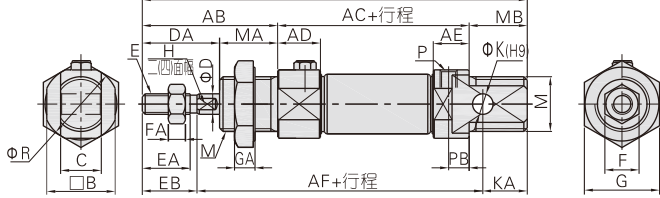


| 缸徑\符號 後蓋型式 | A | | AB | AC | AD | AE | | B | D | DA | E | EA | EB | F | FA | G | GA | H | M | MA | MB | P | PA | PB | | R | V |
|---------------|-------|-----|----|----|------|------|------|------|----|----|----------|------|----|----|----|----|----|-------|---------|----|----|-------|----|------|----|------|-------|
| | U | CM | | | | U | CM | | | | | | | | | | | | | | | | | U | CM | | |
| 32 | 124 | 140 | 58 | 68 | 16.5 | 14.5 | 16.5 | 34.5 | 12 | 28 | M10×1.25 | 18.5 | 20 | 17 | 6 | 36 | 7 | 10(四) | M30×1.5 | 30 | 14 | PT1/8 | 9 | 7.5 | 9 | 37.5 | M8X1 |
| 40 | 157.5 | 174 | 69 | 89 | 22 | 21.5 | 22 | 42.5 | 16 | 34 | M12×1.25 | 22.5 | 24 | 17 | 7 | 46 | 8 | 14(四) | M38×1.5 | 35 | 16 | PT1/4 | 12 | 11.5 | 12 | 46.5 | M10X1 |

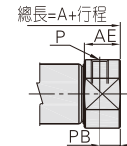
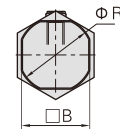
[注] 附磁型與不附磁型之尺寸相同。

MSI

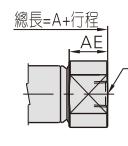
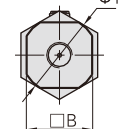
CA型



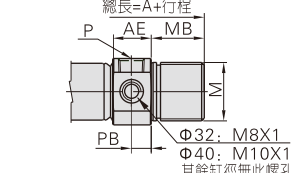
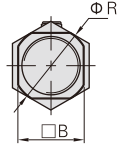
U型



R型

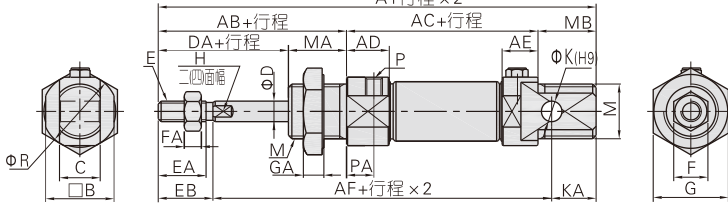


CM型

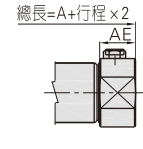
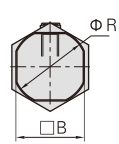


MTI

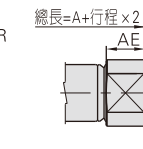
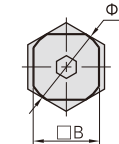
CA型



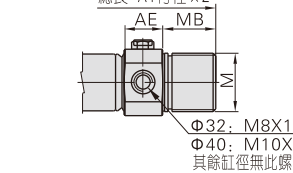
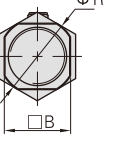
U型



R型



CM型



| 符號 後蓋型式 | CA | | | U | | | R | | | CM | | | AB | AC | | | AD | AF | | |
|------------|------|--------|---------|-------|--------|---------|------|--------|---------|------|--------|---------|----|------|--------|---------|------|-------|--------|---------|
| | 0~50 | 51~100 | 101~150 | 0~50 | 51~100 | 101~150 | 0~50 | 51~100 | 101~150 | 0~50 | 51~100 | 101~150 | | 0~50 | 51~100 | 101~150 | | 0~50 | 51~100 | 101~150 |
| 8 | 111 | - | - | 99 | - | - | - | - | - | - | - | - | 28 | 71 | - | - | 11.5 | 89 | - | - |
| 10 | 111 | - | - | 99 | - | - | - | - | - | - | - | - | 28 | 71 | - | - | 11.5 | 89 | - | - |
| 12 | 130 | - | - | 113 | - | - | - | - | - | - | - | - | 38 | 75 | - | - | 12.5 | 100 | - | - |
| 16 | 136 | 161 | - | 119 | 144 | - | 119 | 144 | - | 136 | 161 | - | 38 | 81 | 106 | - | 12.5 | 107 | 132 | - |
| 20 | 151 | 176 | 201 | 131 | 156 | 181 | 131 | 156 | 181 | 151 | 176 | 201 | 44 | 87 | 112 | 137 | 14.5 | 120.5 | 145.5 | 170.5 |
| 25 | 162 | 187 | 212 | 139.5 | 164.5 | 189.5 | 140 | 165 | 190 | 162 | 187 | 212 | 50 | 90 | 115 | 140 | 16 | 129.5 | 154.5 | 179.5 |
| 32 | - | - | - | 150 | 175 | 200 | 151 | 176 | 201 | 165 | 190 | 215 | 58 | - | - | - | 16.5 | - | - | - |
| 40 | - | - | - | 183 | 208 | 233 | 183 | 208 | 233 | 199 | 224 | 249 | 69 | - | - | - | 22 | - | - | - |

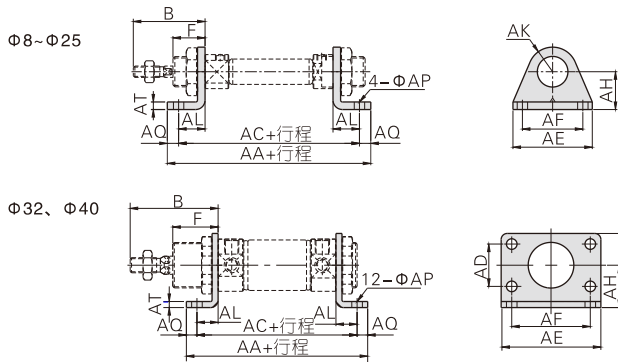
| 缸徑\符號 後蓋型式 | AE | | B | C | D | DA | E | EA | EB | F | FA | G | GA | H | K | KA | M | MA | MB | P | PA | PB | | R |
|---------------|------|--------|------|----|----|----|----------|------|------|----|----|----|----|-------|---|----|----------|----|----|--------|-----|-----|---------|------|
| | CA | U/R/CM | | | | | | | | | | | | | | | | | | | | CA | U/CM | |
| 8 | 9.5 | 9.5 | 15 | 8 | 4 | 16 | M4×0.7 | 10.5 | 12 | 7 | 3 | 17 | 6 | - | 4 | 10 | M12×1.25 | 12 | 12 | M5×0.8 | 7 | 5 | 5 | 17 |
| 10 | 9.5 | 9.5 | 15 | 8 | 4 | 16 | M4×0.7 | 10.5 | 12 | 7 | 3 | 17 | 6 | - | 4 | 10 | M12×1.25 | 12 | 12 | M5×0.8 | 7 | 5 | 5 | 17 |
| 12 | 10.5 | 10.5 | 18 | 12 | 6 | 21 | M6×1.0 | 14.5 | 16 | 10 | 5 | 22 | 6 | 5(□) | 6 | 14 | M16×1.5 | 17 | 17 | M5×0.8 | 8 | 6 | 6 | 20 |
| 16 | 10.5 | 10.5 | 20 | 12 | 6 | 21 | M6×1.0 | 14.5 | 16 | 10 | 5 | 22 | 6 | 5(□) | 6 | 13 | M16×1.5 | 17 | 17 | M5×0.8 | 8 | 6 | 6 | 22 |
| 20 | 14.5 | 14.5 | 25 | 16 | 8 | 24 | M8×1.25 | 18 | 19.5 | 12 | 6 | 29 | 7 | 6(□) | 8 | 11 | M22×1.5 | 20 | 20 | PT1/8 | 7.5 | 7.5 | 7.5 | 29 |
| 25 | 16 | 16 | 30 | 16 | 10 | 28 | M10×1.25 | 20 | 21.5 | 17 | 6 | 29 | 7 | 8(四) | 8 | 11 | M22×1.5 | 22 | 22 | PT1/8 | 8 | 8 | 8 | 33.5 |
| 32 | - | 16.5 | 34.5 | - | 12 | 28 | M10×1.25 | 18.5 | 20 | 17 | 6 | 36 | 7 | 10(四) | - | - | M30×1.5 | 30 | 14 | PT1/8 | 9 | - | 8/9 | 37.5 |
| 40 | - | 22 | 42.5 | - | 16 | 34 | M12×1.25 | 22.5 | 24 | 17 | 7 | 46 | 8 | 14(四) | - | - | M38×1.5 | 35 | 16 | PT1/4 | 12 | - | 11.5/12 | 46.5 |

[注] 附磁型與不附磁型之尺寸相同。

MI系列——附件

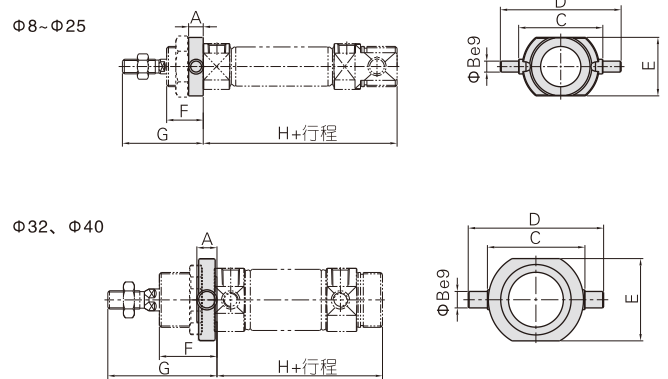
附件外部規格

LB



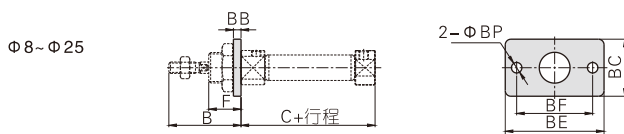
| 缸徑\符號 | AA | AB | AC | AD | AE | AF | AH | AK | AL | AP | AQ | AT | B | F |
|-------|-----|----|-----|----|----|----|----|----|----|-----|----|-----|----|----|
| 8 | 78 | - | 68 | - | 35 | 25 | 16 | 10 | 11 | 4.5 | 5 | 2 | 28 | 12 |
| 10 | 78 | - | 68 | - | 35 | 25 | 16 | 10 | 11 | 4.5 | 5 | 2 | 28 | 12 |
| 12 | 90 | - | 78 | - | 42 | 32 | 20 | 13 | 14 | 5.5 | 6 | 2.5 | 38 | 17 |
| 16 | 96 | - | 84 | - | 42 | 32 | 20 | 13 | 14 | 5.5 | 6 | 2.5 | 38 | 17 |
| 20 | 112 | - | 96 | - | 54 | 40 | 25 | 20 | 17 | 7 | 8 | 3 | 44 | 20 |
| 25 | 115 | - | 99 | - | 54 | 40 | 25 | 20 | 17 | 7 | 8 | 3 | 50 | 22 |
| 32 | 110 | 49 | 96 | 28 | 66 | 52 | 28 | - | 14 | 7 | 7 | 3.5 | 58 | 30 |
| 40 | 149 | 58 | 129 | 30 | 80 | 60 | 33 | - | 20 | 9 | 10 | 3.5 | 69 | 35 |

TC



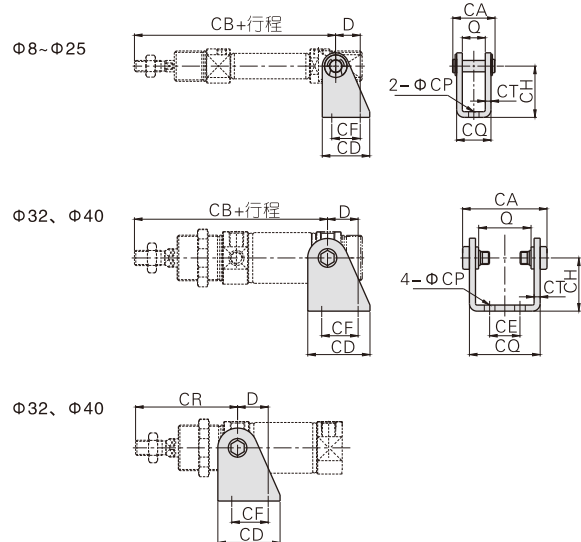
| 缸徑\符號 | A | B | C | D | E | F | G | H |
|-------|----|----|----|----|----|------|------|-------|
| 8 | 6 | 4 | 26 | 38 | 20 | 12 | 28 | 58 |
| 10 | 6 | 4 | 26 | 38 | 20 | 12 | 28 | 58 |
| 12 | 8 | 6 | 38 | 58 | 25 | 17 | 38 | 67 |
| 16 | 8 | 6 | 38 | 58 | 25 | 17 | 38 | 73 |
| 20 | 8 | 6 | 46 | 66 | 32 | 20 | 44 | 82 |
| 25 | 8 | 6 | 46 | 66 | 32 | 22 | 50 | 87 |
| 32 | 11 | 9 | 54 | 74 | 45 | 31.5 | 59.5 | 80.5 |
| 40 | 12 | 10 | 64 | 84 | 55 | 36.5 | 70.5 | 103.5 |

FA



| 缸徑\符號 | B | C | BB | BC | BE | BF | BP | F |
|-------|----|----|-----|----|----|----|-----|----|
| 8 | 28 | 46 | 2 | 22 | 40 | 30 | 4.5 | 12 |
| 10 | 28 | 46 | 2 | 22 | 40 | 30 | 4.5 | 12 |
| 12 | 38 | 50 | 3 | 26 | 52 | 40 | 5.5 | 17 |
| 16 | 38 | 56 | 3 | 26 | 52 | 40 | 5.5 | 17 |
| 20 | 44 | 62 | 3.5 | 38 | 64 | 50 | 7 | 20 |
| 25 | 50 | 65 | 3.5 | 38 | 64 | 50 | 7 | 22 |

SDB



| 缸徑\符號 | D | Q | CA | CB | CD | CE | CF | CH | CP | CQ | CT | CR |
|-------|----|------|------|-----|----|----|------|----|-----|------|-----|----|
| 8 | 11 | 8.1 | 16.4 | 76 | 20 | - | 12.5 | 24 | 4.5 | 12.1 | 2 | - |
| 10 | 11 | 8.1 | 16.4 | 76 | 20 | - | 12.5 | 24 | 4.5 | 12.1 | 2 | - |
| 12 | 13 | 12.1 | 21.2 | 91 | 25 | - | 15 | 27 | 5.5 | 16.1 | 2 | - |
| 16 | 13 | 12.1 | 21.2 | 98 | 25 | - | 15 | 27 | 5.5 | 16.1 | 2 | - |
| 20 | 16 | 16.1 | 26.6 | 115 | 32 | - | 20 | 30 | 7 | 21.1 | 2.5 | - |
| 25 | 16 | 16.1 | 26.6 | 126 | 32 | - | 20 | 30 | 7 | 21.1 | 2.5 | - |
| 32 | 20 | 34.6 | 53.6 | 117 | 41 | 20 | 24 | 35 | 7 | 44.6 | 3 | 67 |
| 40 | 27 | 42.6 | 65.6 | 146 | 52 | 28 | 30 | 40 | 9 | 54.6 | 3 | 81 |

[注] SDB後鉸固定架附相應PIN。